



PROGETTISTA
SUPPORTO TECNICO ALLA PROGETTAZIONE
Ing. Aniello Moccia
Arch. Raffaele Auribemma

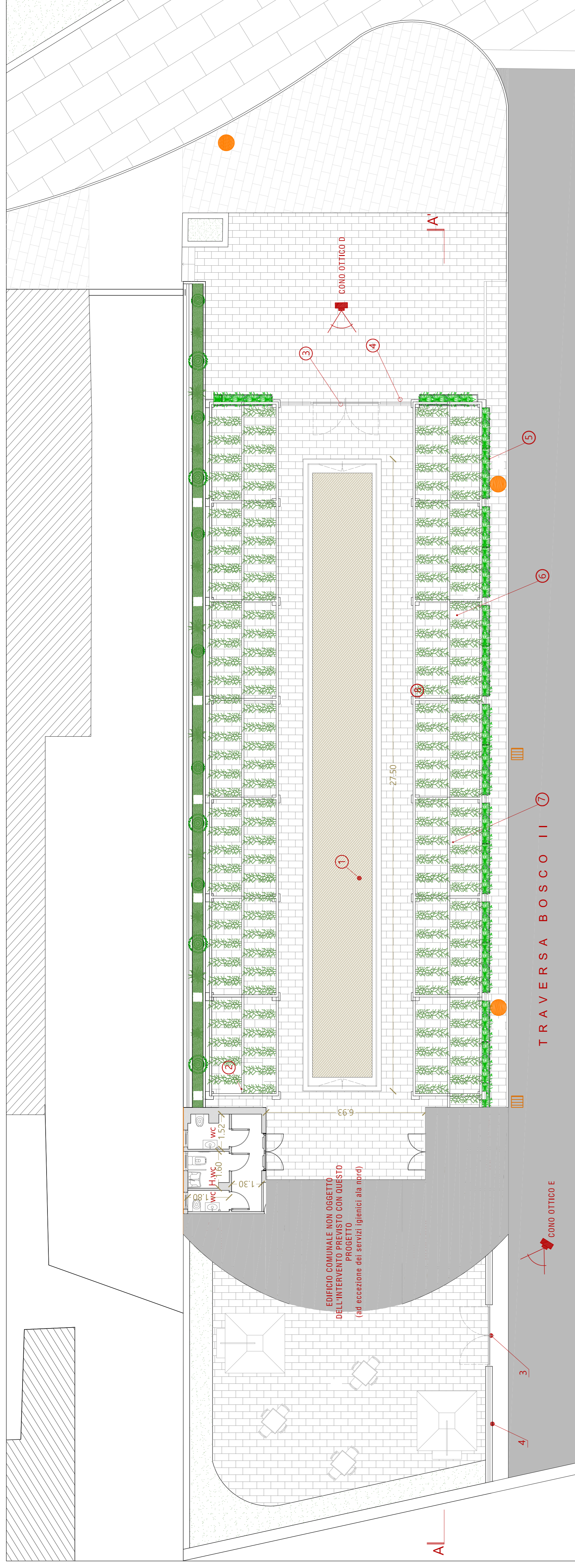
RUP
ERIGENTE
Arch. Emanuela Punzo
Ing. Aniello Moccia

ASSESSORE LL.PP.
SINDACO
Avv. Lucio Perrone
Avv. Ciro Buonaiuto

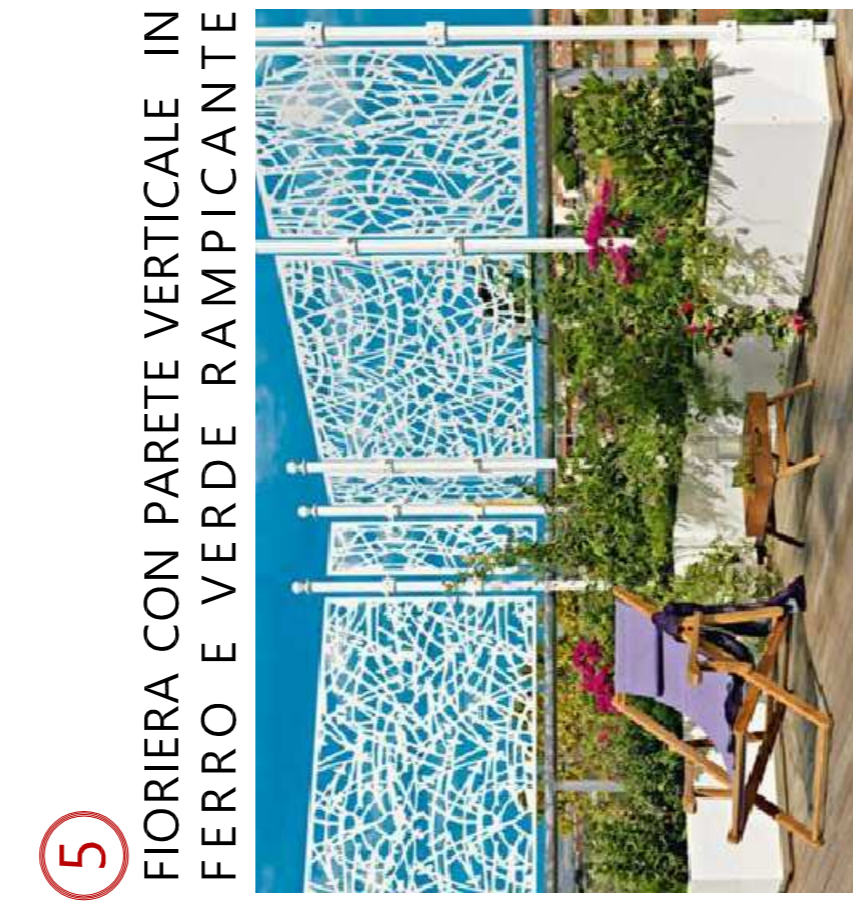
TITOLO ELABORATO
STATO DI PROGETTO

NUMERO ELABORATO
A.04

SCALA DI RAPPRESENTAZIONE 1:2000 DATA aprile 2018 VERSIONE REV. 00



EDIFICIO COMUNALE DA ADIBIRE A CENTRO PER ATTIVITA' SOCIALI - STATO DI PROGETTO: SCALA 1:100



5 FIORIERA CON PARETE VERTICALE IN FERRO E VERDE RAMPICANTE

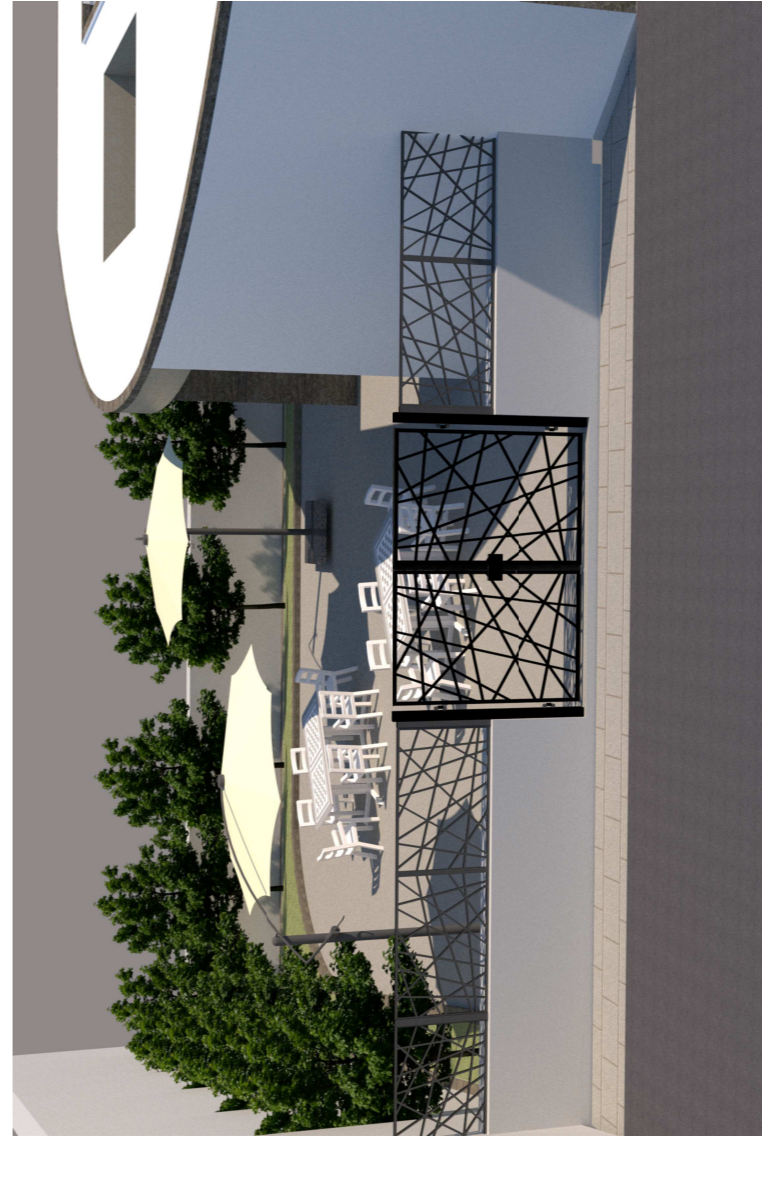
LEGENDA INTERVENTI

- 1 - CAMPO DI BOCCHE REGOLAMENTARE CON RECINZIONE
- 2 - PUNTO ACQUA
- 3 - CANCELLO IN FERRO CON RETE ELETTROSALDATA
- 4 - RINGHIERA IN FERRO CON RETE ELETTROSALDATA
- 5 - PANCHINA MONOLITICA IN FERRO E VERDE RAMPICANTE
- 6 - EDERA RAMPICANTE
- 7 - PANCHINA MONOLITICA IN PIETRA

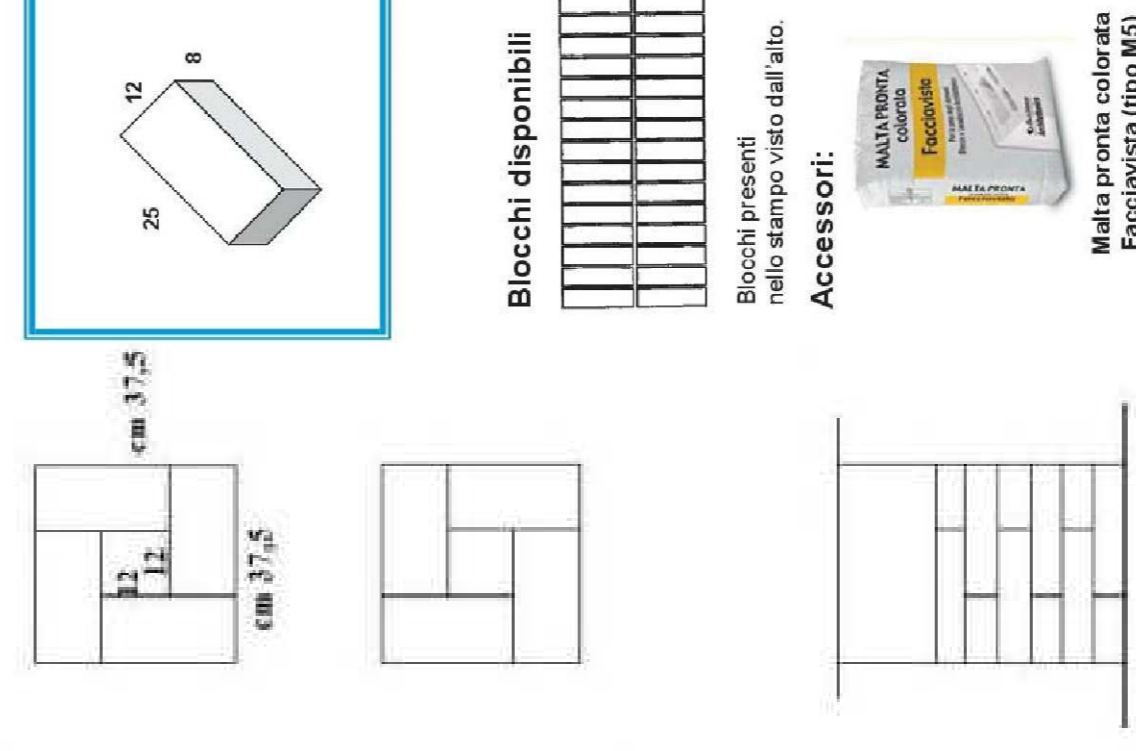
RENDER INGRESSO DA PIAZZA PUGLIANO



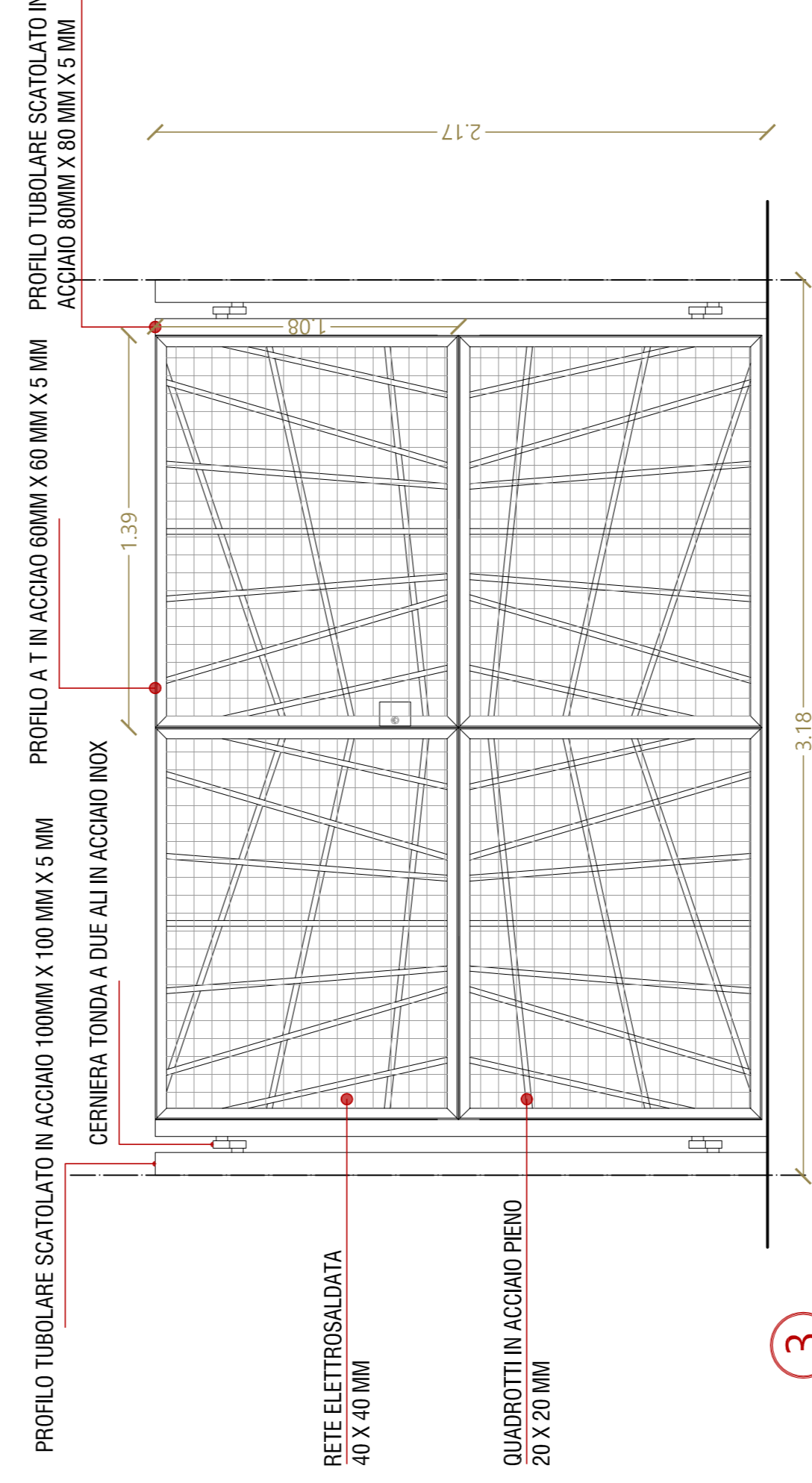
RENDER INGRESSO DA TRAVESSA BOSCO II



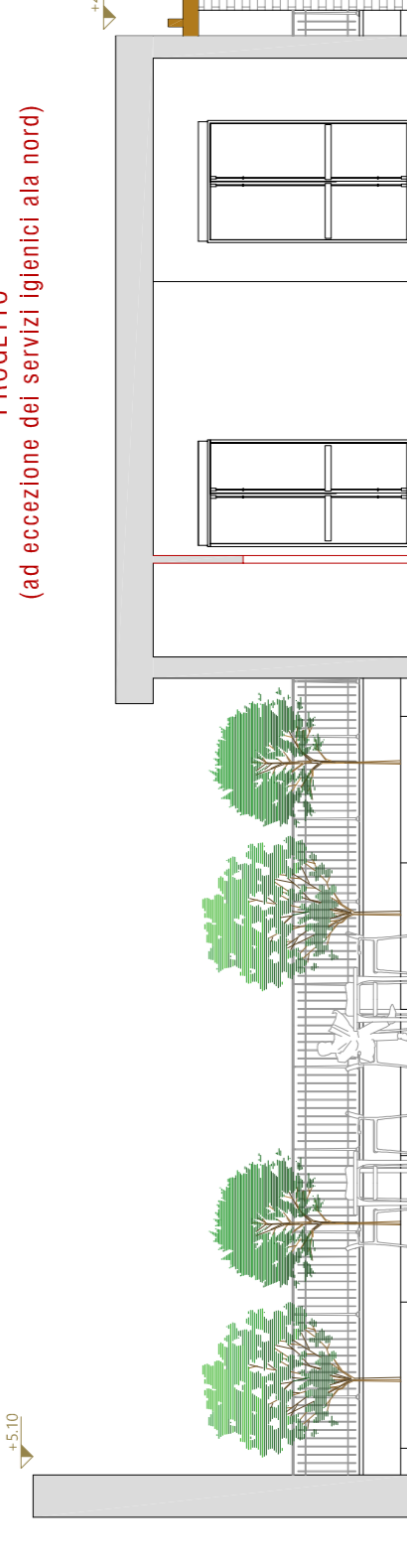
8 SCHEMA TIPO
PILASTRI CON MATTONI FACCIA
VISTA TIPO LECABLOCCO CORTINA



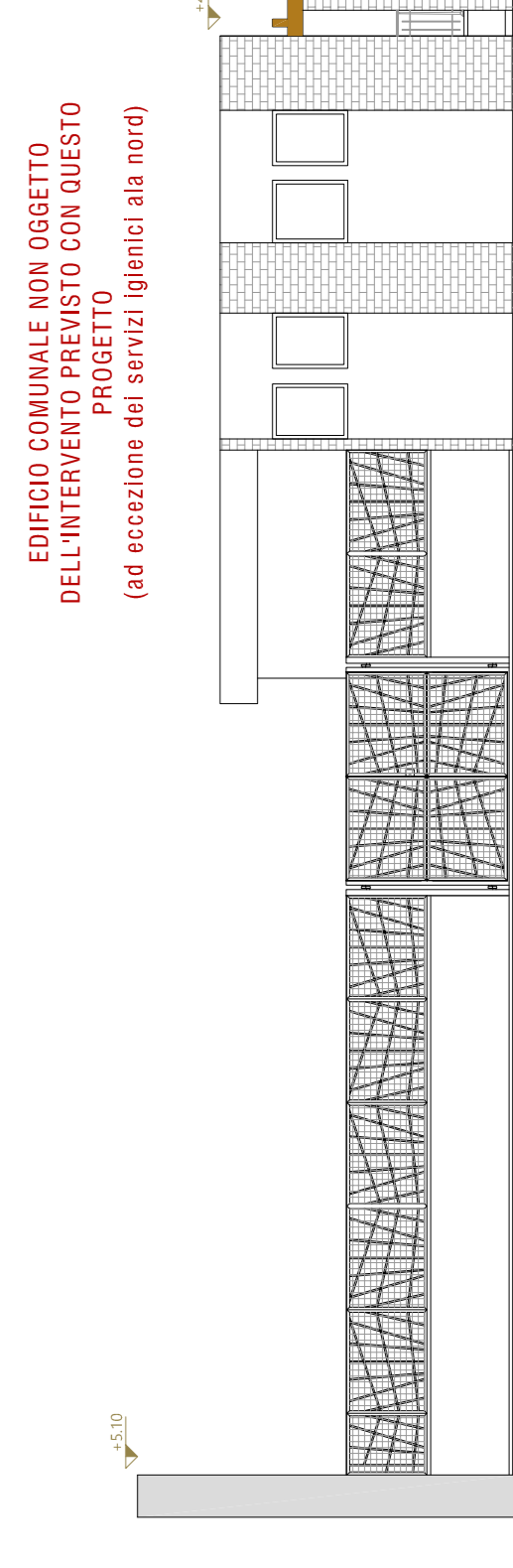
7 PANCHINA MONOLITICA IN PIETRA



3 EDIFICIO COMUNALE NON OGGETTO DELL'INTERVENTO PREVISTO CON QUESTO PROGETTO (ad eccezione dei servizi igienici ala nord)



SEZIONE A - A' - SCALA 1:100



PROSPETTO TRAVESSA BOSCO II - SCALA 1:100